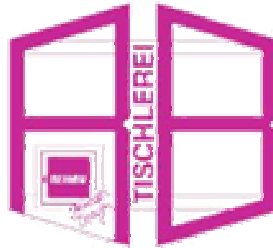
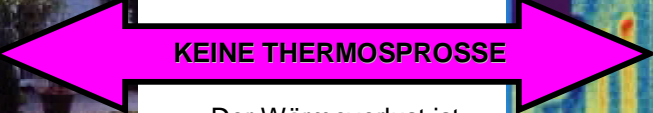
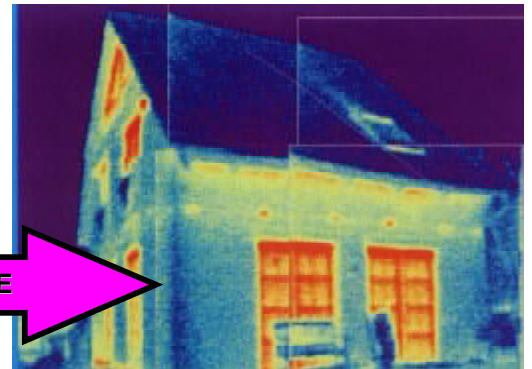


# RB Thermosprosse Fenster und Türen vom Fachmann

Dieses Niedrigenergiehaus verbrauchte im vergangenen Winter deutlich mehr Heizenergie als vorausberechnet.



Die Sprossenfenster werden auf der Thermografie als großflächige Wärmebrücke deutlich.



**KEINE THERMOSPROSSE**

Der Wärmeverlust ist deutlich sichtbar.

Nicht nur herkömmliche Abstandhalter aus Aluminium bilden eine beachtliche Wärmebrücke in Isolierverglasungen – auch alles, was im Scheibenzwischenraum eingebaut ist, trägt zu Energieverlusten von Gebäuden durch das Bauteil Fenster bei.

Thermografieaufnahmen machen die Auswirkungen sowohl von metallischen Abstandhaltern als auch von metallischen, innenliegenden Sprossen deutlich.

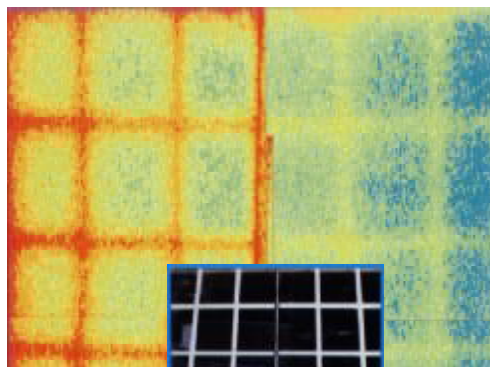
Auch wenn die Sprossen ohne Kontakt zu den Glasflächen eingebaut sind, bilden sie doch deutliche Schwachstellen.

Thermosprossen sind in der Größe 2610 mit allen erforderlichen Verbindungselementen in weiß oder foliert mit Holzdekor oder in RAL-Farbtönen lieferbar.

Die Firmen Thermix GmbH und Röttler und Rüdiger und Partner GmbH haben gemeinsam die Lösung zur Beseitigung solcher wärmetechnischen Störstellen entwickelt, die

**THERMOSPROSSE**  
aus Hochleistungskunststoff.

Bei einer vergleichenden Thermografieaufnahme von gemeinsam eingebauten Verglasungen werden die wärmetechnischen Schwachstellen in hellen, gelben und roten Farben erkennbar. Die verbesserte Wärmedämmung der **THERMOSPROSSE** sowie der Thermix-Abstandhalter ist mehr als deutlich.



links  
Verglasung  
mit Abstandhaltern  
und Aluminiumsprosse

rechts  
Verglasung  
Mit Thermix-Abstandhaltern  
und Thermosprosse

Die Thermosprosse erhalten Sie bei:

**RB REINERT BAUELEMENTE GMBH**

Achter d' Muer 1 \* 19309 Lenzen/Elbe \* Tel. 038792/7900 \* Fax 038792/7901 \* e-mail: [info@rb-reinert.de](mailto:info@rb-reinert.de)